

1
Unternehmerisch – Ein Kiez im Aufwind

2
Verwoben – Textilgewerbe mit Tradition

3
Abwechslungsreich – Einkaufen im Kiez

4
Konstant – Traditionsreiche Unternehmen

5
Kreativ – Neue Geschäftskonzepte im Quartier

6
Kraftvoll – Die »Wirtschaft« des Kiezes

7
Marktwirtschaftlich – Handeln und Wandeln

8
Begründet – Eigeninitiative zur Selbständigkeit

9
Gefördert – Häuser voller Ideen

10
Zukunftsweisend – Boulevard Frankfurter Allee

01. November 2003 bis 31. Januar 2004
Ein Spaziergang durch Geschichte und Gegenwart

01. Februar 2004 bis 31. Mai 2004
Eine Bestandsaufnahme der Aktivitäten

01. Juni 2004 bis 30. September 2004
Eine Dokumentation der wirtschaftlichen Entwicklung

01. Oktober 2004 bis 31. Dezember 2004
Eine Zusammenfassung der Initiativen

Das Projekt »Boxhagener Fenster« ist eine neue Initiative des Quartiersmanagements Boxhagener Platz, gefördert mit Mitteln der Senatsverwaltung für Stadtentwicklung aus dem Fonds »Soziale Stadt«.

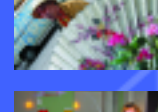
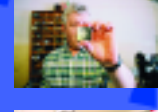
Es möchte den Bewohnern und Besuchern des Kiezes Einblick in den aktuellen Stand der Entwicklungen geben.

An vier aufeinander folgenden Quartalen werden jeweils 10 Tafeln verschiedene Bereiche des Lebens, der Aktivitäten und Initiativen im Kiez thematisieren. Die 10 Themen werden in zweifacher Ausführung an 20 verschiedenen Orten im Boxhagener Kiez zu sehen sein.



Quartiersmanagement Boxhagener Platz
Krossener Straße 9–10, 10245 Berlin
fon: 030 – 29 49 25 01
fax: 030 – 29 49 21 36
www.boxhagenerplatz.de

© www.novessub.2004



Eine Dokumentation der wirtschaftlichen Entwicklung

Eine Ausstellung in 4 Quartalen an jeweils 20 Orten im Boxhagener Kiez

Boxhagener Fenster

LAGERPLAN

- 1**
Krossener Straße 9-10
Frankfurter Allee 2
- 2**
Boxhagener Straße 106
Gärtnerstraße 26
- 3**
Boxhagener Platz
Jungstraße 11
- 4**
Kinzigstraße 41
Boxhagener Straße 89
- 5**
Simplonstraße 27
Weichselstraße 13
- 6**
Scharnweberstraße 25
Kreuzigerstraße 5
- 7**
Frankfurter Allee 76
Revaler Straße 10
- 8**
Boxhagener Straße 103
Krossener Straße 18
- 9**
Wühlischstraße 19
Holteistraße 28
- 10**
Seumestraße 30-31
Gärtnerstraße 5

